

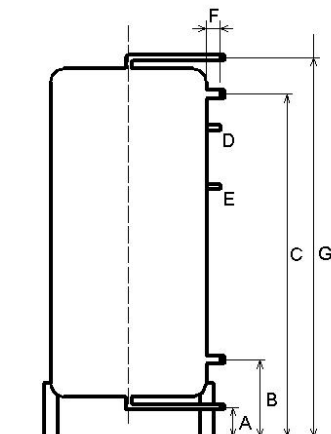
AKUMULIACINĖ VANDENS TALPA – AT

APRAŠYMAS

Akumuliacinė vandens talpa AT yra vertikali konstrukcija, gaminama iš 3,0mm storio juodo metalo lakšto. Padengimas – gruntas, alkidiniai dažai. Izoliacija – akmens vatos demblis su aliuminio folija. Užtraukimas – dirbtinės odos užvalkalas, spalva tamsiai vyšninė.

Akumuliacinė vandens talpa AT naudojama:

- šilumos kiekio sukauptimui, veikiant kieto kuro katilui;
- šilumos kiekio sukauptimui, veikiant saulės kolektorių sistemai;
- šalto vandens sukauptimui kondicionavimo sistemoje.



TECHNINIAI DUOMENYS

Eil. Nr.	Poz.	Techninė charakteristika	AT-0.65	AT-0.87	AT-1.0	AT-1.3
1	-	Faktinės talpa, m ³	0.65	0.87	0.97	1.27
2	-	Darbinis slėgis, bar	6,0			
3	-	Išbandymo slėgis, bar	10,0			
4	-	Darbinė temperatūra, °C	5÷90			
5	-	Aukštis (be izoliacijos), mm	1555	1970	2180	2805
6	-	Diametras (be izoliacijos), mm	780			
7	A	Atvamzdis išleidimui, G1"	50			
8	B	Šilumnešio nuvedimas, G2"	240			
9	C	Šilumnešio padavimas, G2"	1355	1770	1980	2605
10	D	Lizdas katilo temperatūros davikliui, G1/2" vid.	Pagal užsakymą			
11	E	Lizdas termometrui G1/2" vid.	Pagal užsakymą			
12	F	Izoliacijos storis (akmens vata su al. folija), mm	Pagal užsakymą iki 100			
13	G	Atvamzdis nuorinimui, G1/2"	Pagal užsakymą			
14	-	Masė, kg	119	137	149	162

Galioja nuo: 2010.01.25

Kaina (be izoliacijos) su PVM, Lt.	1803.00	2032.00	2109.00	2275.00
Kaina (su 50 mm storio izoliacija) su PVM, Lt.	2342.00	2636.00	2747.00	3007.00

Pastaba: Pagal individualius užsakymus gaminamos talpos ir iš nerūdijančio plieno, talpų konstrukcija (atvamzdžiai, ir t.t.) taip pat gali būti koreguojama.



UAB TERMA

Europos pr. 110, LT-46351 Kaunas, Lietuva

Tel.: (8-37) 392 311, faks.: (8-37) 392 096

El. paštas: info@terma.lt

Internetinė svetainė: www.terma.lt